

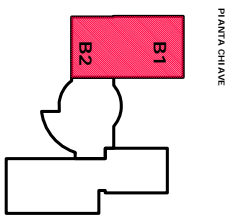
PROVINCIA DI VERONA

I.S.I. "ANTI" Sede I.T.C. "E. BOLZANI"
Succ. di Villafranca di Verona
VERIFICA DI VULNERABILITÀ SISMICA

Ing. **Edoardo Ottoboni Ingegnere**
Via F. Crispien, 71, 37060 Villafranca di Verona (VR) - Tel. 0445/864141 - Fax 0445/864142
E-mail: edoardo@ottoboni.it - www.ottoboni.it
Incarico: Verifica di vulnerabilità sismica - Fase: Verifica sismica
Data: 20/12/2017
Firma: **Edoardo Ottoboni**

DATA	REVISIONE	DISPOSIZIONI
20/12/2017	01	FINI SEZIONE
		A
		B
		C
		D
		E
		F
		G
		H
		I
		L

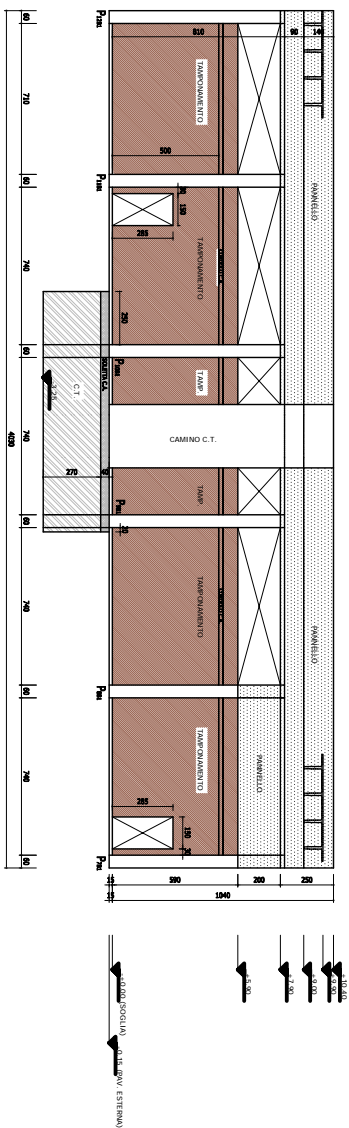
Allegato
S06
Titolo del disegno
BLOCCO PALESTRE (B1+B2)
PROSPETTI E SEZIONI
Scala
1:1.00



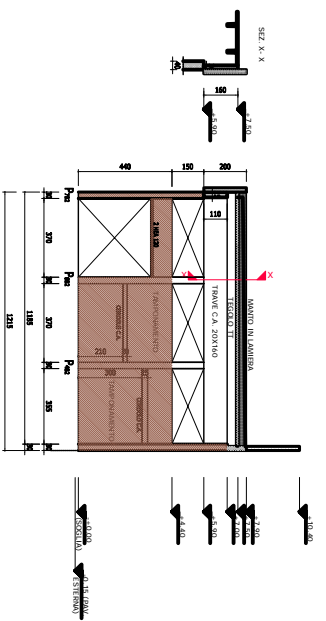
NOTA BENE
LE DESTINAZIONI D'USO RIPORTATE SONO RELATIVE AL PIANO DI ELEVAZIONE

MURO C.A.
MURO IN ALBERIZIO (BLOCCHI IN ALBERIZIO SEMPREI - 4-45N)
PANNELLO PREFABBRICATO

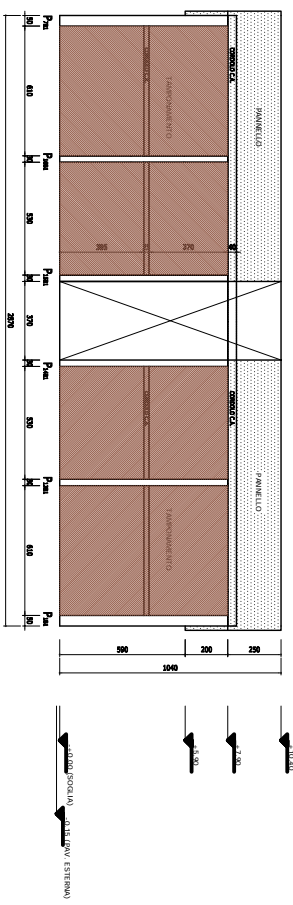
VISTA "2"



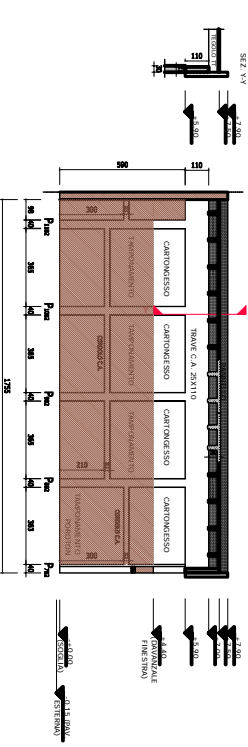
VISTA "5"



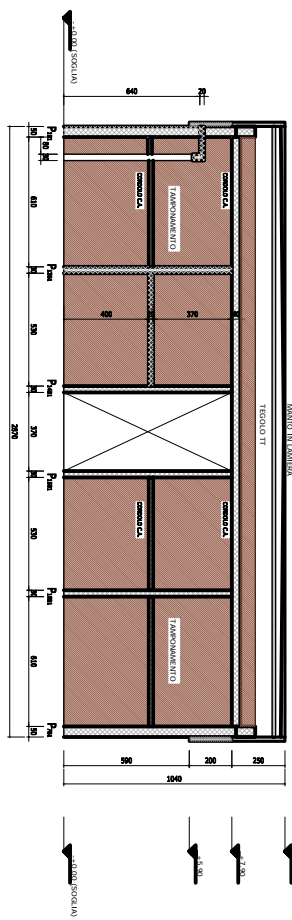
VISTA "3"



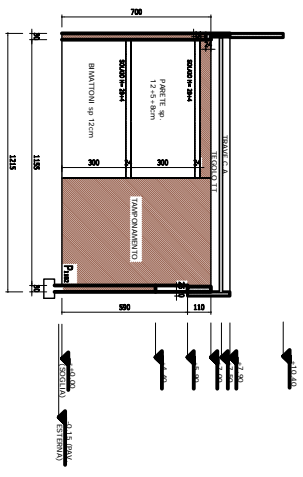
VISTA "6"



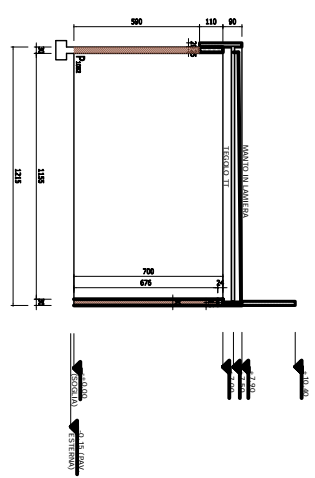
VISTA "4"



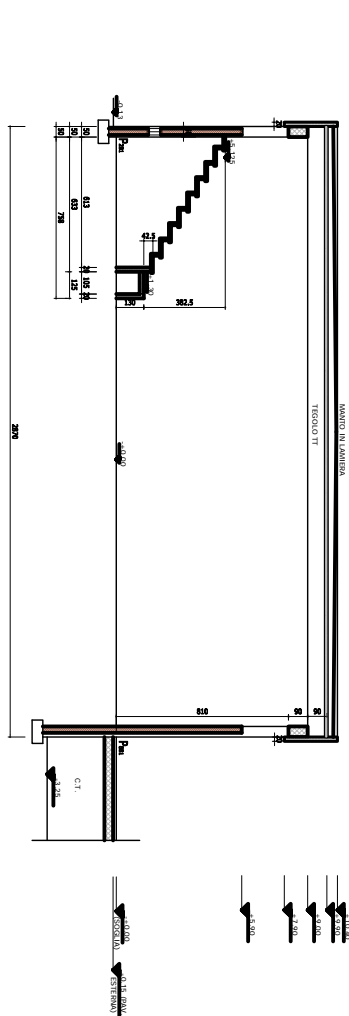
VISTA "7"



SEZIONE 2-2



SEZIONE 1-1



SEZIONE 3-3

