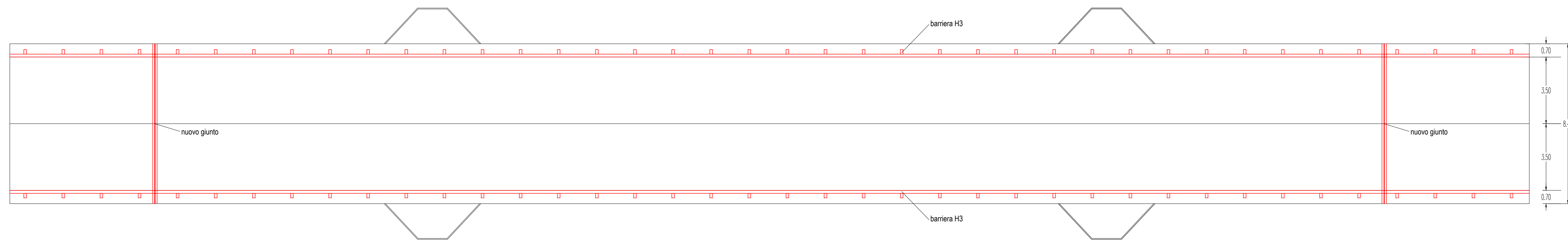
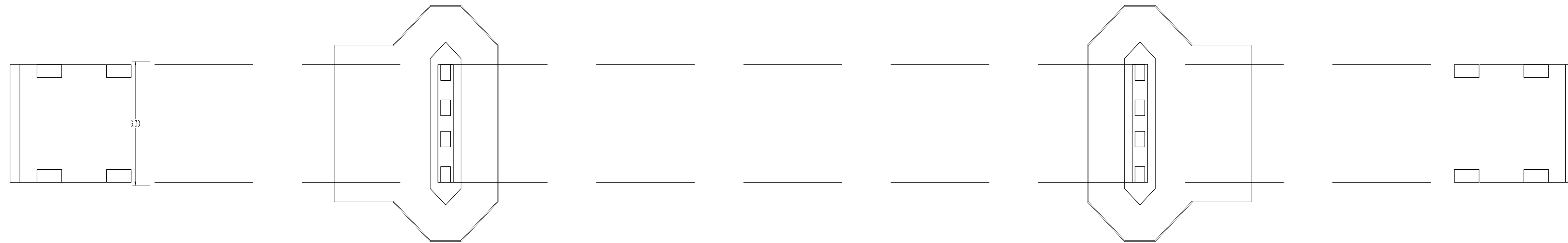


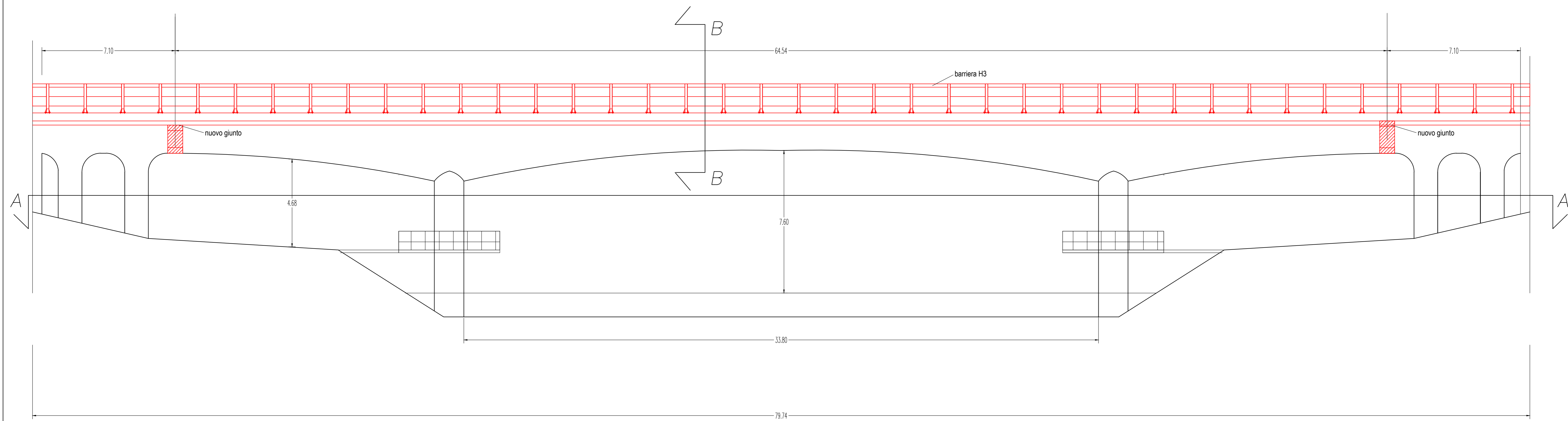
PIANTA DEL PONTE DI PROGETTO



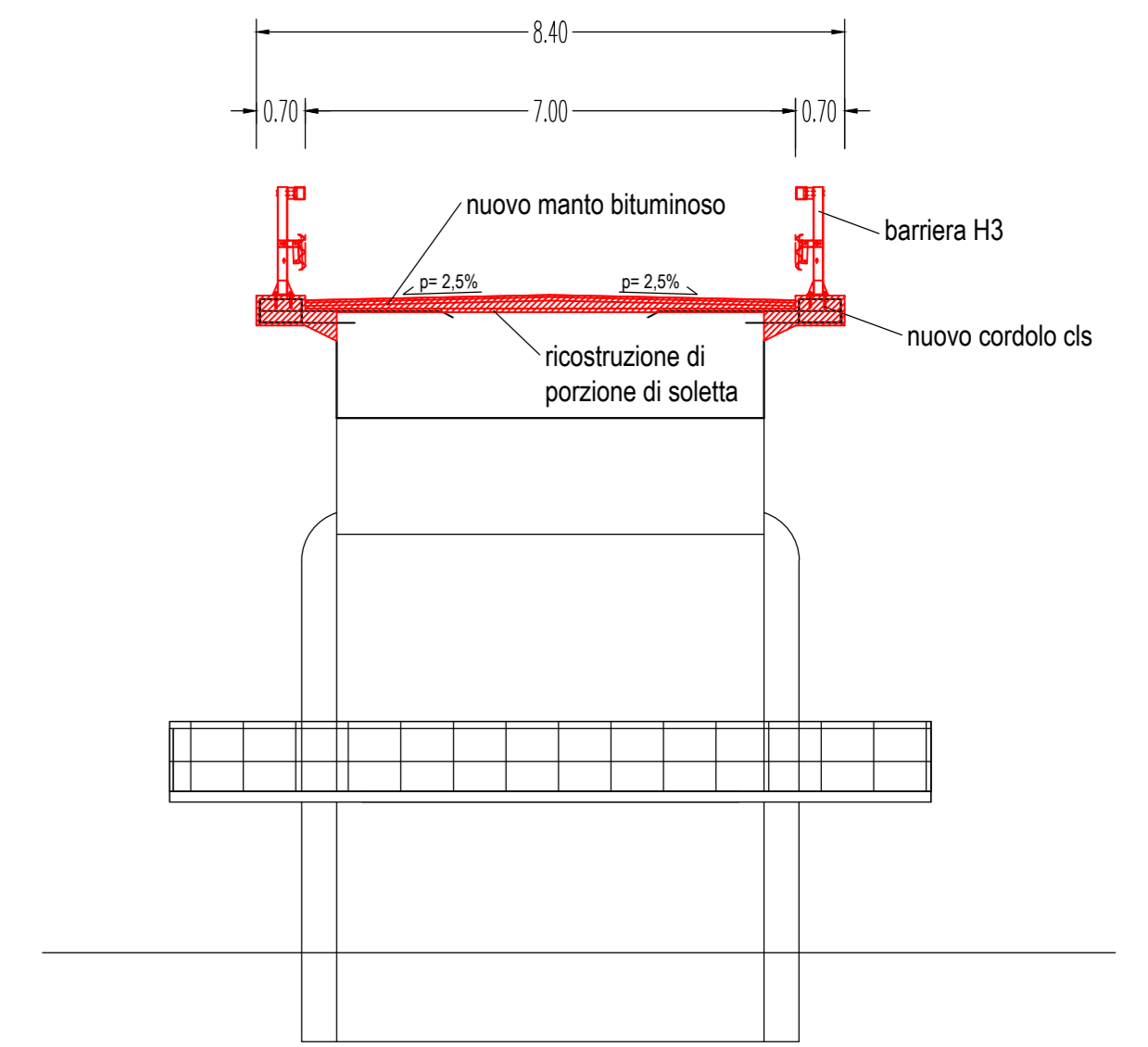
SEZIONE A-A



PROSPETTO DEL PONTE DI PROGETTO



SEZIONE B-B



Provincia di Verona

AREA PROGRAMMAZIONE E SVILUPPO DEL TERRITORIO
SETTORE SVILUPPO DEL TERRITORIO
SERVIZIO PROGETTAZIONE

**S.P. 47 DIR "Del Menago" Lavori di ristrutturazione del
ponte sul Canalbianco nel Comune di Cerea (Verona)**

Fattibilità tecnica ed economica

elaborato: **Tavola Architettonica ponte
stato attuale - ipotesi ripristino e allargamento**

IL PROGETTISTA
ing. Stefano Brunelli

I COLLABORATORI
SERVIZIO PROGETTAZIONE
SERVIZIO ESPROPRI

IL COORDINATORE D'AREA
ing. Carlo Poli

Data:

Scala: 1:100

Allegato: **A3.b**

REV.	DATA	DESCRIZIONE	REDATTO	CONTROL	APPROV.

data conclusione progetto

data consegna progetto al RUP

firma del RUP per ricevuta